

シンプル  
&コンパクト  
で高耐久性!

CO<sub>2</sub>排出量  
約81%削減!

水銀灯80Wと  
同等の明るさ  
を実現!



シンプル&コンパクトデザインで  
他の追従を許さない高性能

e-coLed<sup>®</sup>

LED防犯灯 20Wタイプ

# e-coLed<sup>®</sup> LED防犯灯

## シンプル&コンパクトデザイン

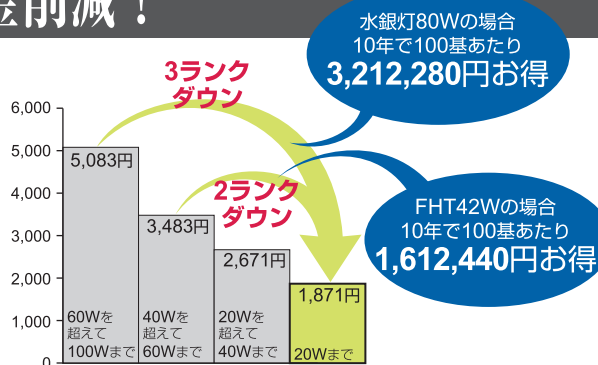


長さ439mm、直径60.5mmのシンプル&コンパクトデザインのe-coLed防犯灯は、どんな景観にもマッチします。洗練されたデザインで、防犯灯だけでなくアプローチ灯、公園灯など様々な用途にお使い頂けます。



## 大幅な電気料金削減！

e-coLed防犯灯20Wタイプは、水銀灯80Wと比較して電気料金区分が3ランクダウン、FHT42Wならば2ランクダウンします。



※右図は東京電力(株)電気供給約款(平成22年10月12日実施)による、1基当たり1年間の電気料金です。

## 省消費電力だからCO<sub>2</sub>削減81%

水銀灯80W

17,028kg

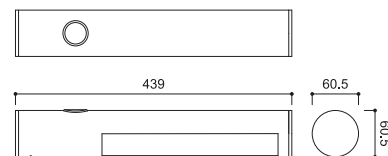
e-coLed  
防犯灯  
LED20Wタイプ

3,182kg

約81%削減

※防犯灯100基あたり、年間4,000時間での試算です。  
CO<sub>2</sub>排出係数=0.43で計算しています。

e-coLed防犯灯は、消費電力が18.5Wだから、水銀灯80Wと比較して約81%のCO<sub>2</sub>削減効果があります。これは、スギの木約989本分にあたります。



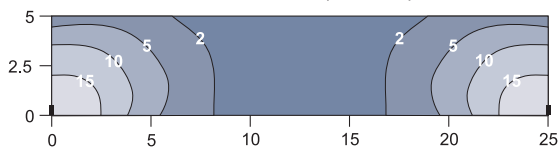
## クラスB設置間隔38mを実現

e-coLed防犯灯は、最新の光学技術により、消費電力18.5Wでありながら、(社)日本防犯設備協会基準クラスAで25m、クラスBで38mの設置間隔を実現しました。

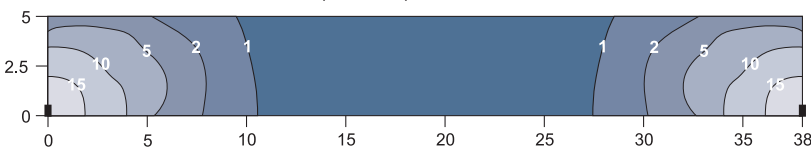
	クラスA	クラスB
平均水平面照度	5.50 lx	3.60 lx
最小鉛直面照度	1.03 lx	0.54 lx

※計算条件 設置高さ4.5m、取付角度20°、保守率0.7

クラスA 設置間隔 25m (5900K)



クラスB 設置間隔 38m (5900K)



## 省電力タイプの7Wタイプもございます。



### SN11-0759K

消費電力:6.6W  
色温度:5900K  
器具光束:491lm  
申請入力容量:7VA

寿命:約60000時間  
防塵防水性能:IP65  
希望小売価格:17000円(消費税別)

※自動点滅器(電子・CdS)別途、取付金具は別売りです。  
色温度4000K、青色タイプもご提供出来ます。

⚠ 掲載商品の価格には、消費税、配送費、設置調整費、工事費、自動点滅器(電子・CdS)、取り付けバンド、使用済み商品の引き取り費用は含まれておりません。  
注意 照度分布図、試算表の数値は参考値であり、この値を保証するものではありません。あくまで目安としてお考えください。・自動点滅器は取替えできます。詳細については当社支店、営業所におたずねください。  
掲載商品について、品質改良のため予告なしに仕様変更する場合がありますので、あらかじめご了承ください。・掲載商品の詳細については、当社支店、営業所におたずねください。

**サンコ 電器産業株式会社**

<http://www.sankodenki.jp/>  
e-coLed 検索

お問い合わせは

本社 〒110-0005 東京都台東区上野7-2-8 TEL 03-5830-7235 FAX 03-5826-3539  
工場 〒370-1201 高崎市倉賀野3100 TEL 027-346-2111 FAX 027-347-4068